

**COMISIÓN ESTATAL DEL AGUA  
DIRECCIÓN DE APOYO A MUNICIPIOS  
GERENCIA DE DESARROLLO DE ORGANISMOS OPERADORES**

Área responsable de la recopilación y captura de datos

**Nombre del área** GERENCIA DE DESARROLLO DE ORGANISMOS OPERADORES  
**Responsable** LIC. ALEJANDRO ALCAZAR PELLICER  
**Puesto** GERENTE

**Cédula Organismo Operador**

**Datos Generales Municipio**

Identificador Municipio	025	Nombre	COLOTLÁN
Cabecera Municipal	COLOTLÁN		
Nombre del Organismo Operador	SISTEMA DE AGUA POTABLE, ALCANTARILLADO Y SANEAMIENTO DEL MUNICIPIO DE COLOTLÁN		
Siglas	SAPASCO	Cuenca	BOLAÑOS, JUCHIPILA
Región Administrativa	NORTE	Subcuenca	R. COLOTLÁN, R. TLALTENANGO
Región Hidrológica	LERMA-SANTIAGO	RFC	SAP 080407MF8

Información proporcionada por Ayuntamiento y/u Organismo Operador

**Datos de Ubicación**

Dirección	PASEO N° 58 COL. CENTRO		
Ciudad	COLOTLÁN		
Código Postal	46200	Teléfono	(499) 99 22550
Correo Electrónico	sapasco-colotlan@live.com.mx	Fax	(499) 992-2550
Ciclo de Información (# meses)	12	<small>Información proporcionada por Ayuntamiento y/u Organismo Operador</small>	

**Datos Legales**

Situación Jurídica del Sistema	DESCENTRALIZADO		
Presidente Municipal	C. ARMANDO PINEDO MARTÍNEZ		
Presidente de Consejo	C. ARMANDO PINEDO MARTÍNEZ		
Director	L.C.P. DELIA CECILIA ALVAREZ HARO		
Resp. de Información	L.C.P. DELIA CECILIA ALVAREZ HARO Y LIC. BRANDO LUIS RAFAEL FLORES MAYORGA		
Cargo	DIRECTOR DE AGUA POTABLE Y JEFE DE AREA COMERCIAL		

Información proporcionada por Ayuntamiento y/u Organismo Operador

**Datos Poblacionales**

Población Total	18,031	Población en Cabecera	13,256	Población Rural	4,775
Hacinamiento en Cabecera	2.84	Hacinamiento en Municipio	3.9		
Marginalidad	BAJO	Tasa de Crecimiento	2.13		

Información proporcionada por INEGI 2010

**Datos de Vivienda**

Superficie de Cabecera	505.15 Km²	Numero de Localidades	57
Total de Viviendas	4,669	Localidades Integradas al Sistema	22
Viviendas en Cabecera	3,399	No. De Organismos Auxiliares	

Información proporcionada por INEGI 2010 y Municipio

**Coberturas Cabecera Municipal**

Cobertura de Agua	99.37%	Alcantarillado	98.61%
Cobertura de Saneamiento	93.82%	Letrinas	
% Cobro de Saneamiento:	20%	Fosa Séptica	
% de Cobro por Infraestructura:	10%	<small>Información proporcionada por INEGI-2010</small>	

**Coberturas Localidades**

Cobertura de Agua	96.89%	Alcantarillado	93.45%
Cobertura de Saneamiento		Letrinas	
		Fosa Séptica	

Información proporcionada por INEGI-2010

**COMISIÓN ESTATAL DEL AGUA  
DIRECCIÓN DE APOYO A MUNICIPIOS  
GERENCIA DE DESARROLLO DE ORGANISMOS OPERADORES**

Área responsable de su recopilación y captura de datos

Nombre del área	GERENCIA DE DESARROLLO DE ORGANISMOS OPERADORES
Responsable	LIC. ALEJANDRO ALCAZAR PELLICER
Puesto	GERENTE

**Cédula Financiera**

**Datos Generales Ayuntamiento**

Año	2016	ENERO - DICIEMBRE
Información proporcionada por Ayuntamiento y/u Organismo Operador		

**Ingresos**

	Agua		Saneamiento
Recaudación Servicio de <b>pagos a tiempo</b>	4,108,113.77	Recaudación Servicio (20%)	823,366.32
Recaudación Servicio de <b>pagos con rezago</b>	1,874,746.32	Derechos de Conexión	121,562.27
Derechos de Conexión	105,509.53	Recaudación Otros(IVA)	264,146.00
Multas y Recargos	144,708.81	Devolucion PRODDER (C.N.A.)	29,072.00
Subsidio Mpio.	821,958.63	Recaudación de Infraestructura (10%)	493,995.17
Otros	2,122,022.99	<b>Total Ingresos del Ciclo</b>	<b>\$ 10,909,201.81</b>
Información proporcionada por Ayuntamiento y/u Organismo Operador			

**Egresos**

	Energía Eléctrica		Salarios
Administración	12,303.00	Administración	549,864.30
Operación / Pozos	3,717,758.00	Operación	1,966,049.33
Rebombeo	329,097.00	Eventual	56,543.02
Saneamiento		Comercial	452,468.73
Sobrecargos			
	<b>Gastos</b>		<b>Inversiones</b>
Administración	1,936,382.79	Rehabilitación en Agua Potable	
Operación/Pozos	896,292.70	Ampliación en Agua Potable	
Comercial	905,376.48		<b>Inversiones</b>
Saneamiento	275,674.00	Rehabilitación en Alcantarillado	
		Ampliación en Alcantarillado	
Pagos PRODDER C.N.A.	142,758.00		<b>Mantenimiento</b>
Información proporcionada por Ayuntamiento y/u Organismo Operador			
		Infraestructura de Agua	1,197,621.76
		Pozos	
		Alcantarillado y Saneamiento	
		<b>Total Egresos del Ciclo</b>	<b>\$ 12,438,189.11</b>

**COMISIÓN ESTATAL DEL AGUA  
DIRECCIÓN DE APOYO A MUNICIPIOS  
GERENCIA DE DESARROLLO DE ORGANISMOS OPERADORES**

Área responsable de su recopilación y captura de datos

Nombre del área	GERENCIA DE DESARROLLO DE ORGANISMOS OPERADORES
Responsable	LIC. ALEJANDRO ALCAZAR PELLICER
Puesto	GERENTE

**Cédula Financiera**

**Cartera Vencida**

Cartera Vencida por Ciclo			
Cartera Vencida Total	\$	4,011,394.41	
N° de Usuarios		6,344	
		Monto Usuarios Habitacional Mínima	0.00
		Monto Usuarios Habitacional Genérica	0.00
		Monto Usuarios Habitacional Alta	0.00
		Monto Usuarios No Habitacional Secos	0.00
		Monto Usuarios No Habitaciona Alta	0.00
		Monto Usuarios No Habitaciona Intensiva	0.00
		<b>Cartera Vencida Menor a 1 año</b>	<b>Cartera Vencida Hasta 5 años</b>
Cartera Vencida	\$	654,918.58	Cartera Vencida \$
			3,356,475.83
N° de Usuarios		1,150	N° de Usuarios
		1,150	5,194

Información proporcionada por Ayuntamiento y/u Organismo Operador

**Varios**

Subsidio Inversiones		0.00	
Subsidio Usuarios Mínima (50%, 3ra. Edad)	\$	263,332.35	Descuentos Usuarios 15%
			\$ 145,669.00
Subsidio Usuarios Genérica		0.00	Descuentos Usuarios 5%
			\$ 9,242.98
Subsidio Usuarios Alta			<b>Total Subsidios del Ciclo</b>
			<b>\$ 418,244.33</b>

Información proporcionada por Ayuntamiento y/u Organismo Operador

**Financiamientos por Pagar**

Pago de Intereses		0.00		Pago Amortizaciones (Mensual)	0.00
Deuda Total		0.00		Créditos	0
Origen y destino de Financiamiento(s): <u>N/A</u>					

Información proporcionada por Ayuntamiento y/u Organismo Operador

**COMISIÓN ESTATAL DEL AGUA**  
**DIRECCIÓN DE APOYO A MUNICIPIOS**  
**GERENCIA DE DESARROLLO DE ORGANISMOS OPERADORES**

Área responsable de su recopilación y captura de datos

Nombre del área GERENCIA DE DESARROLLO DE ORGANISMOS OPERADORES
Responsable LIC. ALEJANDRO ALCAZAR PELLICER
Puesto GERENTE

**Cédula Servicio Sin Medición**

Tomas sin Medición Estructura Clásica

**Domésticas y no Domésticas**

\* (Recamaras y Baños; Hoteles, Sanatorios, Internados, Calderas, Lavanderías y tintorerías, Oficinas, Locales comerciales, Baños públicos, Clubes deportivos, Industrias, etc.)

* Clasificación	No. Tomas	Consumo M3	Tarifa	Facturación de Agua	Facturación de Saneamiento	Facturación de Infraestructura	Facturación Total
<b>Domésticas</b>							
SUSPENDIDAS	1,113			\$ -	\$ -	\$ -	\$ -
CLAUSURA T.V.	5			\$ -	\$ -	\$ -	\$ -
CONDONADAS	64			\$ -	\$ -	\$ -	\$ -
TOMA CERRADA	13			\$ -	\$ -	\$ -	\$ -
				\$ -	\$ -	\$ -	\$ -
				\$ -	\$ -	\$ -	\$ -
				\$ -	\$ -	\$ -	\$ -
				\$ -	\$ -	\$ -	\$ -
				\$ -	\$ -	\$ -	\$ -
				\$ -	\$ -	\$ -	\$ -
<b>TOTAL DOMÉSTICA.-</b>	<b>1,195</b>	<b>0.00</b>		<b>\$ -</b>	<b>\$ -</b>	<b>\$ -</b>	<b>\$ -</b>
<b>No Domésticas</b>							
				\$ -	\$ -	\$ -	\$ -
				\$ -	\$ -	\$ -	\$ -
				\$ -	\$ -	\$ -	\$ -
				\$ -	\$ -	\$ -	\$ -
				\$ -	\$ -	\$ -	\$ -
				\$ -	\$ -	\$ -	\$ -
				\$ -	\$ -	\$ -	\$ -
				\$ -	\$ -	\$ -	\$ -
				\$ -	\$ -	\$ -	\$ -
				\$ -	\$ -	\$ -	\$ -
				\$ -	\$ -	\$ -	\$ -
				\$ -	\$ -	\$ -	\$ -
				\$ -	\$ -	\$ -	\$ -
				\$ -	\$ -	\$ -	\$ -
<b>TOTAL NO DOMÉSTICA.-</b>	<b>0</b>	<b>0.00</b>		<b>\$ -</b>	<b>\$ -</b>	<b>\$ -</b>	<b>\$ -</b>
<b>TOTALES</b>	<b>1,195</b>	<b>0.00</b>		<b>\$ -</b>	<b>\$ -</b>	<b>\$ -</b>	<b>\$ -</b>

Información proporcionada por Ayuntamiento v/u Organismo Operador

**Tomas sin Medición Nueva Estructura**

<b>HABITACIONAL</b>							
	No. Tomas	Consumo	Tarifas	Facturación Anual de Agua	Facturación Anual de Saneamiento	Facturación Anual de Infraestructura	Facturación Total
Lotes				Lotes \$ -	Lotes \$ -	Lotes \$ -	Lotes \$ -
Minima				Minima \$ -	Minima \$ -	Minima \$ -	Minima \$ -
Genérica	5,606	20	82.35	Genérica \$ 5,539,849.20	Genérica \$ 1,107,969.84	Genérica \$ 664,781.90	Genérica \$ 7,312,600.94
Alta	2	25	95.89	Alta \$ 2,301.36	Alta \$ 460.27	Alta \$ 276.16	Alta \$ 3,037.80
<b>Total Habitacional</b>	<b>5,608</b>	<b>112,170.00</b>		<b>\$ 5,542,150.56</b>	<b>\$ 1,108,430.11</b>	<b>\$ 665,058.07</b>	<b>\$ 7,315,638.74</b>
<b>NO HABITACIONAL</b>							
	No. Tomas	Consumo	Tarifas	Facturación Anual de Agua	Facturación Anual de Saneamiento	Facturación Anual de Infraestructura	Facturación Total
Secos	92	15	122.59	seco \$ 135,339.36	seco \$ 27,067.87	seco \$ 16,240.72	seco \$ 178,647.96
Alta	78	24	201.40	Alta \$ 188,510.40	Alta \$ 37,702.08	Alta \$ 22,621.25	Alta \$ 248,833.73
Intensiva	68	36	373.50	Intensiva \$ 304,776.00	Intensiva \$ 60,955.20	Intensiva \$ 36,573.12	Intensiva \$ 402,304.32
<b>Total No Habitacional</b>	<b>238</b>	<b>5,700.00</b>		<b>\$ 628,625.76</b>	<b>\$ 125,725.15</b>	<b>\$ 75,435.09</b>	<b>\$ 829,786.00</b>
<b>TOTALES</b>	<b>5,846</b>	<b>117,870.00</b>		<b>\$ 6,170,776.32</b>	<b>\$ 1,234,155.26</b>	<b>\$ 740,493.16</b>	<b>\$ 8,145,424.74</b>

Información proporcionada por Ayuntamiento v/u Organismo Operador

**COMISIÓN ESTATAL DEL AGUA  
DIRECCIÓN DE APOYO A MUNICIPIOS  
GERENCIA DE DESARROLLO DE ORGANISMOS OPERADORES**

Área responsable de su recopilación y captura de datos

<b>Nombre del área</b>	<b>GERENCIA DE DESARROLLO DE ORGANISMOS OPERADORES</b>
<b>Responsable</b>	<b>LIC. ALEJANDRO ALCAZAR PELLICER</b>
<b>Puesto</b>	<b>GERENTE</b>

**Cédula Servicio Medido**

Facturación Total Servicio de Agua	\$ 1,221,367.20	Facturación Total de Saneamiento	\$ 244,273.44
Facturación Total Servicio de Infraestructura	\$ 146,564.06	<b>Facturación Total</b>	<b>\$ 1,612,204.70</b>
Total Consumo M <sup>3</sup>	16116	<b>Total de Tomas</b>	<b>919</b>

**Tomas uso Habitacional**

No. Tomas		Consumo M <sup>3</sup>		Tarifa Promedio Cobradas	
Rango 1	703	Rango 1	12	Rango 1	\$ 67.91
Rango 2	45	Rango 2	15	Rango 2	\$ 82.46
Rango 3	37	Rango 3	23	Rango 3	\$ 122.40
Rango 4	16	Rango 4	33	Rango 4	\$ 175.84
Rango 5	17	Rango 5	52	Rango 5	\$ 283.21
Rango 6	11	Rango 6	71	Rango 6	\$ 399.77
Rango 7	7	Rango 7	103	Rango 7	\$ 675.49
Rango 8 ó más	2	Rango 8 ó más	157	Rango 8 ó más	\$ 1,187.28
<b>Total de Tomas</b>	<b>838</b>	<b>Total Consumo M<sup>3</sup></b>	<b>13190</b>		
Facturación de Agua Potable		Facturación de Saneamiento		Facturación de Infraestructura	
Rango 1	\$ 572,888.76	Rango 1	\$ 114,577.75	Rango 1	\$ 68,746.65
Rango 2	\$ 44,528.40	Rango 2	\$ 8,905.68	Rango 2	\$ 5,343.41
Rango 3	\$ 54,345.60	Rango 3	\$ 10,869.12	Rango 3	\$ 6,521.47
Rango 4	\$ 33,761.28	Rango 4	\$ 6,752.26	Rango 4	\$ 4,051.35
Rango 5	\$ 57,774.84	Rango 5	\$ 11,554.97	Rango 5	\$ 6,932.98
Rango 6	\$ 52,769.64	Rango 6	\$ 10,553.93	Rango 6	\$ 6,332.36
Rango 7	\$ 56,741.16	Rango 7	\$ 11,348.23	Rango 7	\$ 6,808.94
Rango 8 ó más	\$ 28,494.72	Rango 8 ó más	\$ 5,698.94	Rango 8 ó más	\$ 3,419.37
<b>Total</b>	<b>\$ 901,304.40</b>	<b>Total</b>	<b>\$ 180,260.88</b>	<b>Total</b>	<b>\$ 108,156.53</b>

**Tomas uso Mixto Rural**

No. Tomas		Consumo M <sup>3</sup>		Tarifa Promedio Cobradas	
Rango 1	3	Rango 1	12	Rango 1	\$ 98.18
Rango 2	2	Rango 2	19	Rango 2	\$ 135.42
Rango 3	1	Rango 3	27	Rango 3	\$ 184.35
Rango 4	1	Rango 4	45	Rango 4	\$ 301.89
Rango 5		Rango 5		Rango 5	
Rango 6		Rango 6		Rango 6	
Rango 7		Rango 7		Rango 7	
Rango 8 ó más		Rango 8 ó más		Rango 8 ó más	
<b>Total de Tomas</b>	<b>7</b>	<b>Total Consumo M<sup>3</sup></b>	<b>146</b>		
Facturación de Agua Potable		Facturación de Saneamiento		Facturación de Infraestructura	
Rango 1	\$ 3,534.48	Rango 1	\$ 706.90	Rango 1	\$ 424.14
Rango 2	\$ 3,250.08	Rango 2	\$ 650.02	Rango 2	\$ 390.01
Rango 3	\$ 2,212.20	Rango 3	\$ 442.44	Rango 3	\$ 265.46
Rango 4	\$ 3,622.68	Rango 4	\$ 724.54	Rango 4	\$ 434.72
Rango 5	\$ -	Rango 5	\$ -	Rango 5	\$ -
Rango 6	\$ -	Rango 6	\$ -	Rango 6	\$ -
Rango 7	\$ -	Rango 7	\$ -	Rango 7	\$ -
Rango 8 ó más	\$ -	Rango 8 ó más	\$ -	Rango 8 ó más	\$ -
<b>Total</b>	<b>\$ 12,619.44</b>	<b>Total</b>	<b>\$ 2,523.89</b>	<b>Total</b>	<b>\$ 1,514.33</b>

**Tomas uso Mixto Comercial**

No. Tomas		Consumo M <sup>3</sup>		Tarifas	
Rango 1		Rango 1		Rango 1	
Rango 2		Rango 2		Rango 2	
Rango 3		Rango 3		Rango 3	
Rango 4		Rango 4		Rango 4	
Rango 5		Rango 5		Rango 5	
Rango 6		Rango 6		Rango 6	
Rango 7		Rango 7		Rango 7	
Rango 8 ó más		Rango 8 ó más		Rango 8 ó más	
<b>Total de Tomas</b>	<b>0</b>	<b>Total Consumo M<sup>3</sup></b>	<b>0</b>		
Facturación de Agua Potable		Facturación de Saneamiento		Facturación de Infraestructura	
Rango 1	\$ -	Rango 1	\$ -	Rango 1	\$ -
Rango 2	\$ -	Rango 2	\$ -	Rango 2	\$ -
Rango 3	\$ -	Rango 3	\$ -	Rango 3	\$ -
Rango 4	\$ -	Rango 4	\$ -	Rango 4	\$ -
Rango 5	\$ -	Rango 5	\$ -	Rango 5	\$ -
Rango 6	\$ -	Rango 6	\$ -	Rango 6	\$ -
Rango 7	\$ -	Rango 7	\$ -	Rango 7	\$ -
Rango 8 ó más	\$ -	Rango 8 ó más	\$ -	Rango 8 ó más	\$ -
<b>Total</b>	<b>\$ -</b>	<b>Total</b>	<b>\$ -</b>	<b>Total</b>	<b>\$ -</b>

Información proporcionada por Ayuntamiento y/u Organismo Operador

**COMISIÓN ESTATAL DEL AGUA  
DIRECCIÓN DE APOYO A MUNICIPIOS  
GERENCIA DE DESARROLLO DE ORGANISMOS OPERADORES**

Área responsable de su recopilación y captura de datos

<b>Nombre del área</b>	<b>GERENCIA DE DESARROLLO DE ORGANISMOS OPERADORES</b>
<b>Responsable</b>	<b>LIC. ALEJANDRO ALCAZAR PELLICER</b>
<b>Puesto</b>	<b>GERENTE</b>

**Cédula Servicio Medido**

**Tomas de uso Comercial**

No. Tomas		Consumo M <sup>3</sup>		Tarifas				
Rango 1	33	Rango 1	12	Rango 1	\$ 111.30			
Rango 2	9	Rango 2	15	Rango 2	\$ 135.03			
Rango 3	7	Rango 3	22	Rango 3	\$ 191.60			
Rango 4	10	Rango 4	37	Rango 4	\$ 323.31			
Rango 5	2	Rango 5	61	Rango 5	\$ 548.61			
Rango 6	1	Rango 6	72	Rango 6	\$ 656.92			
Rango 7	2	Rango 7	113	Rango 7	\$ 1,093.50			
Rango 8 ó más	2	Rango 8 ó más	177	Rango 8 ó más	\$ 1,819.15			
<b>Total de Tomas</b>	<b>66</b>	<b>Total Consumo M<sup>3</sup></b>	<b>1829</b>					
<b>Facturación de Agua Potable</b>			<b>Facturación de Saneamiento</b>			<b>Facturación de Infraestructura</b>		
Rango 1	\$ 44,074.80	Rango 1	\$ 8,814.96	Rango 1	\$ 5,288.98			
Rango 2	\$ 14,583.24	Rango 2	\$ 2,916.65	Rango 2	\$ 1,749.99			
Rango 3	\$ 16,094.40	Rango 3	\$ 3,218.88	Rango 3	\$ 1,931.33			
Rango 4	\$ 38,797.20	Rango 4	\$ 7,759.44	Rango 4	\$ 4,655.66			
Rango 5	\$ 13,166.64	Rango 5	\$ 2,633.33	Rango 5	\$ 1,580.00			
Rango 6	\$ 7,883.04	Rango 6	\$ 1,576.61	Rango 6	\$ 945.96			
Rango 7	\$ 26,244.00	Rango 7	\$ 5,248.80	Rango 7	\$ 3,149.28			
Rango 8 ó más	\$ 43,659.60	Rango 8 ó más	\$ 8,731.92	Rango 8 ó más	\$ 5,239.15			
<b>Total</b>	\$ 204,502.92	<b>Total</b>	\$ 40,900.58	<b>Total</b>	\$ 24,540.35			

**Tomas de uso en Instituciones Públicas o que prestan Servicios Públicos**

No. Tomas		Consumo M <sup>3</sup>		Tarifas				
Rango 1	1	Rango 1	12	Rango 1				
Rango 2		Rango 2		Rango 2				
Rango 3		Rango 3		Rango 3				
Rango 4		Rango 4		Rango 4				
Rango 5		Rango 5		Rango 5				
Rango 6		Rango 6 ó más		Rango 6 ó más				
Rango 7		Rango 7		Rango 7				
Rango 8 ó más		Rango 8 ó más		Rango 8 ó más				
<b>Total de Tomas</b>	<b>1</b>	<b>Total Consumo M<sup>3</sup></b>	<b>12</b>					
<b>Facturación de Agua Potable</b>			<b>Facturación de Saneamiento</b>			<b>Facturación de Infraestructura</b>		
Rango 1	\$ -	Rango 1	\$ -	Rango 1	\$ -			
Rango 2	\$ -	Rango 2	\$ -	Rango 2	\$ -			
Rango 3	\$ -	Rango 3	\$ -	Rango 3	\$ -			
Rango 4	\$ -	Rango 4	\$ -	Rango 4	\$ -			
Rango 5	\$ -	Rango 5	\$ -	Rango 5	\$ -			
Rango 6	\$ -	Rango 6	\$ -	Rango 6	\$ -			
Rango 7	\$ -	Rango 7	\$ -	Rango 7	\$ -			
Rango 8 ó más	\$ -	Rango 8 ó más	\$ -	Rango 8 ó más	\$ -			
<b>Total</b>	\$ -	<b>Total</b>	\$ -	<b>Total</b>	\$ -			

Información proporcionada por Ayuntamiento y/u Organismo Operador

**Tomas Servicio de Hotelería**

No. Tomas		Consumo M <sup>3</sup>		Tarifa Promedio Cobradas				
Rango 1		Rango 1		Rango 1				
Rango 2	1	Rango 2	18	Rango 2	\$ 144.71			
Rango 3		Rango 3		Rango 3				
Rango 4	1	Rango 4	37	Rango 4	\$ 278.87			
Rango 5		Rango 5		Rango 5				
Rango 6	1	Rango 6	60	Rango 6	\$ 455.07			
Rango 7	1	Rango 7	110	Rango 7	\$ 883.57			
Rango 8 ó más	3	Rango 8 ó más	238	Rango 8 ó más	\$ 2,272.05			
<b>Total de Tomas</b>	<b>7</b>	<b>Total Consumo M<sup>3</sup></b>	<b>939</b>					
<b>Facturación de Agua Potable</b>			<b>Facturación de Saneamiento</b>			<b>Facturación de Infraestructura</b>		
Rango 1	\$ -	Rango 1	\$ -	Rango 1	\$ -			
Rango 2	\$ 1,736.52	Rango 2	\$ 347.30	Rango 2	\$ 208.38			
Rango 3	\$ -	Rango 3	\$ -	Rango 3	\$ -			
Rango 4	\$ 3,346.44	Rango 4	\$ 669.29	Rango 4	\$ 401.57			
Rango 5	\$ -	Rango 5	\$ -	Rango 5	\$ -			
Rango 6	\$ 5,460.84	Rango 6	\$ 1,092.17	Rango 6	\$ 655.30			
Rango 7	\$ 10,602.84	Rango 7	\$ 2,120.57	Rango 7	\$ 1,272.34			
Rango 8 ó más	\$ 81,793.80	Rango 8 ó más	\$ 16,358.76	Rango 8 ó más	\$ 9,815.26			
<b>Total</b>	\$ 102,940.44	<b>Total</b>	\$ 20,588.09	<b>Total</b>	\$ 12,352.85			

**COMISIÓN ESTATAL DEL AGUA  
DIRECCIÓN DE APOYO A MUNICIPIOS  
GERENCIA DE DESARROLLO DE ORGANISMOS OPERADORES**

Área responsable de su recopilación y captura de datos

<b>Nombre del área</b>	<b>GERENCIA DE DESARROLLO DE ORGANISMOS OPERADORES</b>
<b>Responsable</b>	<b>LIC. ALEJANDRO ALCAZAR PELLICER</b>
<b>Puesto</b>	<b>GERENTE</b>

**Cédula Servicio Medido**

**Tomas uso Industrial**

	No. Tomas		Consumo M <sup>3</sup>	Tarifa Promedio Cobradas
Rango 1	<input type="text"/>	Rango 1	<input type="text"/>	Rango 1 <input type="text"/>
Rango 2	<input type="text"/>	Rango 2	<input type="text"/>	Rango 2 <input type="text"/>
Rango 3	<input type="text"/>	Rango 3	<input type="text"/>	Rango 3 <input type="text"/>
Rango 4	<input type="text"/>	Rango 4	<input type="text"/>	Rango 4 <input type="text"/>
Rango 5	<input type="text"/>	Rango 5	<input type="text"/>	Rango 5 <input type="text"/>
Rango 6	<input type="text"/>	Rango 6	<input type="text"/>	Rango 6 <input type="text"/>
Rango 7	<input type="text"/>	Rango 7	<input type="text"/>	Rango 7 <input type="text"/>
Rango 8 ó más	<input type="text"/>	Rango 8 ó más	<input type="text"/>	Rango 8 ó más <input type="text"/>
<b>Total de Tomas</b>	<b>0</b>	<b>Total Consumo M<sup>3</sup></b>	<b>0</b>	
	<b>Facturación de Aqua Potable</b>		<b>Facturación de Saneamiento</b>	<b>Facturación de Infraestructura</b>
Rango 1	\$ -	Rango 1	\$ -	Rango 1 \$ -
Rango 2	\$ -	Rango 2	\$ -	Rango 2 \$ -
Rango 3	\$ -	Rango 3	\$ -	Rango 3 \$ -
Rango 4	\$ -	Rango 4	\$ -	Rango 4 \$ -
Rango 5	\$ -	Rango 5	\$ -	Rango 5 \$ -
Rango 6	\$ -	Rango 6	\$ -	Rango 6 \$ -
Rango 7	\$ -	Rango 7	\$ -	Rango 7 \$ -
Rango 8 ó más	\$ -	Rango 8 ó más	\$ -	Rango 8 ó más \$ -
<b>Total</b>	\$ -	<b>Total</b>	\$ -	<b>Total</b> \$ -

Información proporcionada por Ayuntamiento y/u Organismo Operador

**COMISIÓN ESTATAL DEL AGUA  
DIRECCIÓN DE APOYO A MUNICIPIOS  
GERENCIA DE DESARROLLO DE ORGANISMOS OPERADORES**

Área responsable de su recopilación y captura de datos

<b>Nombre del área</b> <u>GERENCIA DE DESARROLLO DE ORGANISMOS OPERADORES</u>
<b>Responsable</b> <u>LIC. ALEJANDRO ALCAZAR PELLICER</u>
<b>Puesto</b> <u>GERENTE</u>

**Cédula Control Administrativo y Conexiones Alcantarillado**

Datos de Sistemas de Control Administrativo

Sistema de Control de Fugas	Si	<input checked="" type="checkbox"/>	No	<input type="checkbox"/>	Sistema de Atención al Público	Si	<input checked="" type="checkbox"/>	No	<input type="checkbox"/>
Sistema de Mantenimiento Preventivo	Si	<input type="checkbox"/>	No	<input checked="" type="checkbox"/>	Sistema de Macro Medición	Si	<input type="checkbox"/>	No	<input checked="" type="checkbox"/>
Sistema de Catastro Técnico	Si	<input type="checkbox"/>	No	<input checked="" type="checkbox"/>	Sistema de Facturación	Si	<input checked="" type="checkbox"/>	No	<input type="checkbox"/>
Sistema de Recuperación de Cartera	Si	<input checked="" type="checkbox"/>	No	<input type="checkbox"/>	Sistemas de Padrón de usuarios	Si	<input checked="" type="checkbox"/>	No	<input type="checkbox"/>

Información proporcionada por Ayuntamiento y/u Organismo Operador

Drenaje

	Conectados a la Red de alcantarillado	Conectados a fosas sépticas	Conectados a otro tipo de desagüe
Habitacional	7,639	<input type="text"/>	<input type="text"/>
Mixto	7	<input type="text"/>	<input type="text"/>
Comercial	304	<input type="text"/>	<input type="text"/>
Botelería y similares	7	<input type="text"/>	<input type="text"/>
Industrial	<input type="text"/>	<input type="text"/>	<input type="text"/>
Otros usos	<input type="text"/>	<input type="text"/>	<input type="text"/>
<b>Tomas Totales</b>	<b>7,957</b>	<input type="text"/>	<input type="text"/>

Información proporcionada por Ayuntamiento y/u Organismo Operador

Abastecimiento de agua no intradomiciliaria

Hidrantes Públicos	N/A
Familias por Hidrante	<input type="text"/>
Consumo Hidrantes m3	<input type="text"/>
Factura Hidrantes \$	<input type="text"/>
Consumo Pipas m3	<input type="text"/>
Factura Pipas \$	N/A
Familias X Pipas	<input type="text"/>

AUTORIDAD MUNICIPAL U ORGANISMO OPERADOR RESPONSABLE DE LA INFORMACIÓN		
<b>NOMBRE:</b>	L. C.P. DELIA CECILIA ALVAREZ HARO Y LIC. BRANDO LUIS RAFAEL FLORES MAYOR	FIRMA Y SELLO ORGANISMO OPERADOR O AYUNTAMIENTO
<b>CARGO</b>	DIRECTOR DE AGUA POTABLE Y JEFE DE AREA COMERCIAL	
<b>FIRMA</b>	<input style="width: 100%;" type="text"/>	
<b>TELÉFONO, FAX, EMAIL:</b>	(499) 99 22550 - <a href="mailto:sapasco-colotlan@live.com.mx">sapasco-colotlan@live.com.mx</a>	
<b>CEA RECEPCIÓN DE INFORMACIÓN</b>	GERENCIA DE DESARROLLO DE ORGANISMOS OPERADORES	
<b>ÁREA / DEPARTAMENTO</b>	JEFATURA DE FORTALECIMIENTO	
<b>TELÉFONO, FAX, EMAIL:</b>	3030-9200 EXT. 8241 <a href="mailto:asoto@ceajalisco.gob.mx">asoto@ceajalisco.gob.mx</a>	



## CABECERAS MUNICIPALES

En atención a las disposiciones de la Ley del Agua para el Estado de Jalisco y sus Municipios, que establece que es de interés público la formulación, aprobación y actualización del Sistema Estatal del Agua, como instrumento rector del desarrollo, así como a lo estipulado en el Acuerdo de Coordinación y Bases de Apoyo para apoyos y programas operativos para los municipios del Estado; se remite el presente cuestionario, agradeciendo de antemano el esfuerzo y tiempo que se empleará para proporcionar información confiable en tiempo, forma y apegada a la realidad.

Información inicial de los organismos operadores prestadores de los servicios de agua potable, alcantarillado y saneamiento, que se actualizará trimestralmente únicamente en lo que presente modificación en el periodo trimestral siguiente.

Municipio:

Información del periodo de:

### I INFRAESTRUCTURA DE AGUA POTABLE, ALCANTARILLADO Y TRATAMIENTO

#### 1. DESCRIPCIÓN DE LAS CAPTACIONES

TIPO DE FUENTE	NÚMERO DE FUENTES		CAPACIDAD TOTAL INSTALADA	CON MACROMEDICIÓN			SIN MACRO MEDICIÓN	GASTO DE EXTRACCIÓN l/s	HORAS DÍA OPERACIÓN	CAUDAL DESINFECTADO	
				SÍ FUNCIONA l/s		NO FUNCIONA l/s				l/s	%
	OPERAN	NO OPERAN		SE MIDE	NO SE MIDE						
POZO PROFUNDO	14		207.8		13	1	13	207.8	14	207.8	100%
MANANTIAL	1		4					4	24	4	100%
GALERIA FILTRANTE											# DIV/0
TOMA DE RÍO											# DIV/0
TOMA DE PRESA											# DIV/0
CANAL DE RIEGO											# DIV/0
OTROS (especifique)											# DIV/0
NORIA											# DIV/0
TOTALES	15	0		0	13	1	13	211.8		211.8	

• ADICIONAR LOS RENGLONES QUE SEAN NECESARIOS.

**2.- PLANTAS POTABILIZADORAS**

NOMBRE DE LA PLANTA	TIPO DE PROCESO	CAPAC. INST. L/S	GASTO TRATADO L/S	# HORAS OPERAN POR DÍA

**3- ALMACENAMIENTO**

TIPO DE ALMACENAMIENTO	CAPAC. M3	UBICACIÓN
1.- EL PLAN / SUPERFICIAL / MAMPOSTERÍA	422.50	EL PLAN "LOMAS DE LA CRUZ"
2.- SAN PASCUAL / SUPERFICIAL / MAMPOSTERÍA	200.00	LIENZO CHARRO
3.- CANOAS DE ARRIBA	50	SALIDA A STA. MARIA
4- GOLONDRINAS	50	FRACC. GOLONDRINAS
5- LOMAS DE SAN ISIDRO	75	FRACCIONAMIENTO LOMAS DE SAN ISIDRO
6-GOLONDRINAS	35	FRACC. GOLONDRINAS
<b>TOTAL / TANQUES</b>	<b>6</b>	<b>TOTAL</b>
		<b>833</b>

\* = TIPO: Superficial, elevado (metálico, mampostería, concreto, etc.)

**4.-TRATAMIENTO DE AGUAS RESIDUALES MUNICIPALES**

NOMBRE DE LA PLANTA	TIPO DE PROCESO	CAPAC. INST. L/S	GASTO TRATADO L/S	CUERPO RECEPTOR
#N/A	#N/A	#N/A	#N/A	#N/A
<b>TOTAL</b>	<b>1</b>	<b>0</b>	<b>0</b>	

**5- DESTINO Y USO AGUA TRATADA**

SE VA A LA LAGUNA DE OXIDACIÓN



**9.-ESTRUCTURA DE PERSONAL DEL SISTEMA DE AGUA U ORGANISMO OPERADOR:**

NOMBRE DEL EMPLEADO	PUESTO	ÁREA	ANTIGÜEDAD	ESCOLARIDAD
DELIA CECILIA ALVAREZ HARO	DIRECTOR GENERAL		12/02/2007	LICENCIATURA
BRANDO LUIS RAFAEL FLORES MAYORGA	JEFE AREA COMERCIAL		17/02/2003	
EDITH ALEJANDRA MEJIA CURENO	CONTROL DE USUARIOS		27/10/2008	
ELIZABETH MURO GAETA	CAJERA		02/05/2010	
IGNACIO MEDRANO LOERA	JEFE DE AREA TECNICA		03/01/2011	
KARLO ALEJANDRO PINEDO MARTINEZ	OPERADOR DE VACTOR		15/03/2008	
J.GUADALUPE SOLANO DOMINGUEZ	OPERADOR DE POZOS		01/01/1981	
MARCELO GORDIANO VAZQUEZ	JEFE DE CUADRILLA		01/02/1989	
VICTOR MANUEL MARTINEZ CASTRO	JEFE DE CUADRILLA		01/01/2008	
JAIME ALFREDO GARCIA MEDINA	FONTANERO		01/05/2004	
JUAN CARLOS PEREZ DEL REAL	FONTANERO		07/04/1994	
JOSE DE JESUS BALANDRAN MUNOZ	FONTANERO		01/10/2004	
RAUL MONTOYA VALDIVIA	FONTANERO		15/03/2008	
JOSE DE JESUS MARTINEZ CASTRO	FONTANERO		02/01/2009	
ADALBERTO VEGA REGIS	ENCARGADO DE BOMBA DE		07/08/2000	
RIGOBERTO CEBALLOS AVILA	ENCARGADO DE BOMBA		01/02/2013	
GUSTAVO MEDRANO RIVERA	ENCARGADO DE BOMBA		01/02/2007	
MONICA AVILA MONTOYA	AUXILIAR ADMINISTRATIVO		01/01/2011	
FRANCISCO RIVERA TRUJILLO	FONTANERO		16/01/2011	
LAURO VALENTIN GARCIA SAUCEDO	AUXILIAR ADMINISTRATIVO		16/01/2012	
JOSE RICARDO GAETA DE LEON	AUXILIAR OPERADOR		25/01/2010	
ALBERTO PACHECO HUIZAR	ENCARGADO DE BOMBA DE		01/07/2002	
GUILLERMO MARQUEZ PEREZ	ENCARGADO DE BOMBA DE		30/06/2008	
FRANCISCO GAETA GAETA	ENCARGADO DE BOMBA DE		16/09/2007	
HERMINIO MURO CASTRO	ENCARGADO DE BOMBA		01/04/2004	
J. JESUS DEL REAL CARRILLO	ENCARGADO DE BOMBA		01/01/2001	
DANIEL CAMACHO SOLANO	ENCARGADO DE BOMBA		01/07/2004	
JOSE MUNOZ RAMOS	ENCARGADO DE BOMBA		01/05/2006	
OCTAVIO PEREZ CAMACHO	ENCARGADO DE BOMBA LA		01/09/1999	
ROSENDO HERNANDEZ CARRILLO	ENCARGADO DE BOMBA		28/02/2004	
ELICEO VELAZQUEZ ALDANA	ENCARGADO DE BOMBA EL		16/01/2013	
EBELIO PÉREZ ROSALES	BOMBERO SAUCILLO		01/01/2016	
ALFREDO HARO SALINAS	BOMBERO EL REFUGIO		01/01/2016	
AGUSTIN MARQUEZ GUARDADO	BOMBERO DEL CARRIZAL		01/01/2016	

(Area: Operación OP, Mantenimiento MTO, Sist. Comercial SC, Sist. Administrativo SA.)

**TOTAL DE EMPLEADOS ORGANISMO OPERADOR:**

34

**10. ACCIONES SOBRE CULTURA DEL AGUA Y USO EFICIENTE DEL SERVICIO**

SE TIENE APOYO POR PARTE DE LA CEAS CON MATERIAL DIDACTICO Y MATERIAL ELECTRONICO
SE REALIZO EL EVENTO DEL DIA MUNDIAL DEL AGUA Y EVENTO DIA MUNDIAL DEL MEDIO AMBIENTE
SE HAN REALIZADO PLATICAS EN LA PREPARATORIA SOBRE ESTE TEMA

**11.-MANTENIMIENTOS:**

CORRECTIVOS		PREVENTIVOS	
Número de Reportes Recibidos:	3,012	Número de Reportes Recibidos:	0
Número de Repotes Atendidos:	3,012	Número de Repotes Atendidos:	0
Otras Actividades Realizadas:			
SE LLEVA A CABO PROGRAMA SEMESTRAL DE LAVADO DE TANQUES			
SE LLEVA A CABO PROGRAMA DE DESASOLVES			
SE MANTIENE ACTUALIZADO UN REGISTRO DE REPORTES DE PROBLEMAS QUE SE DETECTAN EN LAS REDES HIUDRÁU- LICAS Y DEL MANTENIMIENTO QUE SE REALIZA EN CADA CASO.			

## 12. SISTEMA COMERCIAL

Descripción de Cada Area:

### CONTRATACIÓN Y ATENCIÓN A USUARIOS:

SOLICITUD DE LA CONTRATACIÓN DE AGUA POTABLE, COPIA DE IDENTIFICACIÓN VIGENTE, COPIA DEL PAGO DE CONTRIBUYENTES
SI NO CONTARA CON ESO SE LLAMA A LA OFICINA DE CATASTRO PARA REVISAR QUE SE HALLAN HECHO LOS PAGOS
ESCRITURA PÚBLICA RECIENTE DONDE SE ACREDITE LA PROPIEDAD.

### PADRON DE USUARIOS:

SE LLEVA EN EL SISTEMA NUEVO LLAMDO "AGUA SOLUCIONES"

### FACTURACIÓN:

SE LLEVA EL NUEVO SISTEMA "SISTEMA AGUA SOLUCIONES"

### COBRANZA:

A TOMAS QUE REGISTRAN ADEUDOS DE UN MES EN ADELANTE, SE LES ENVÍA NOTIFICACIÓN DEL ADEUDO, INVITÁNDO A LOS USUARIOS A PAGAR EN LA MAYOR BREVEDAD.

## 13.- DESCRIPCIÓN DE EQUIPO DE COMPUTO

HARDWARE O EQUIPO	SOFTWARE O PROGRAMAS
1 SERVIDOR HP ML110 G6 X3430 NHP SATA US SVR	SISTEMA "AGUA SOLUCIONES"
1 LCD HP 18.5 "	PROBLEMAS: EN OCASIONES NO REGISTRA PAGOS
2 DESKTOP HP DX2400	EFFECTUADOS POR USUARIO(S). SE LE CALIFICA CON
2 LCD HP 18.5 "	UN 75% DE CONFIABILIDAD.
1 IMPRESORA HP LASER JET P4015N MONOCROMO	
2 IMPRESORA HP P1005 LASER JET MONO	

**14.- ESTRUCTURA TARIFARIA.- NO DOMÉSTICOS**

GIRO	CANTIDAD
LOCALES COMERCIALES	211
HOTELES	7
SERVICIOS	60
LAVANDERIAS	2
AUTOBANOS	4
INDUSTRIAS	5
OTROS	2
TOTAL	291

CUÁL ES LA ACTIVIDAD ECONÓMICA MÁS PREPONDERANTE EN LA LOCALIDAD:
Describir:
<b>TALABARTERÍA, GANADERÍA Y COMERCIO.</b>

**15.-RECUPERACIÓN DE COBRANZA:**

**A) Cómo llevan el control de la Cobranza:**

MEDIANTE REPORTES DEL SISTEMA DE COMERCIAL, SE ACTUALIZA CADA MES.  
A USUARIOS CON ADEUDOS REGISTRADOS

**B) Que acciones llevan a cabo actualmente para el cobro a morosos:**

SE GIRAN AVISOS DE ADEUDO.  
SE HACEN REQUERIMIENTOS DE PAGOS .

**C) Existen nuevas acciones hasta llegar el proceso administrativo de ejecución:**

SE LES HACER CORTE DE AGUA

**16.-SERVICIO DE AGUA POTABLE:**

NÚMERO DE HORAS QUE SE PROPORCIONA EL SERVICIO:

154 a la semana

NÚMERO DE HORAS QUE SE PROPORCIONA EL SERVICIO EN ESTIAJE:

154 a la semana

NÚMERO DE LOCALIDADES QUE SE ATIENDEN DIRECTAMENTE EL SISTEMA DE AGUA DEL MUNICIPIO:

22

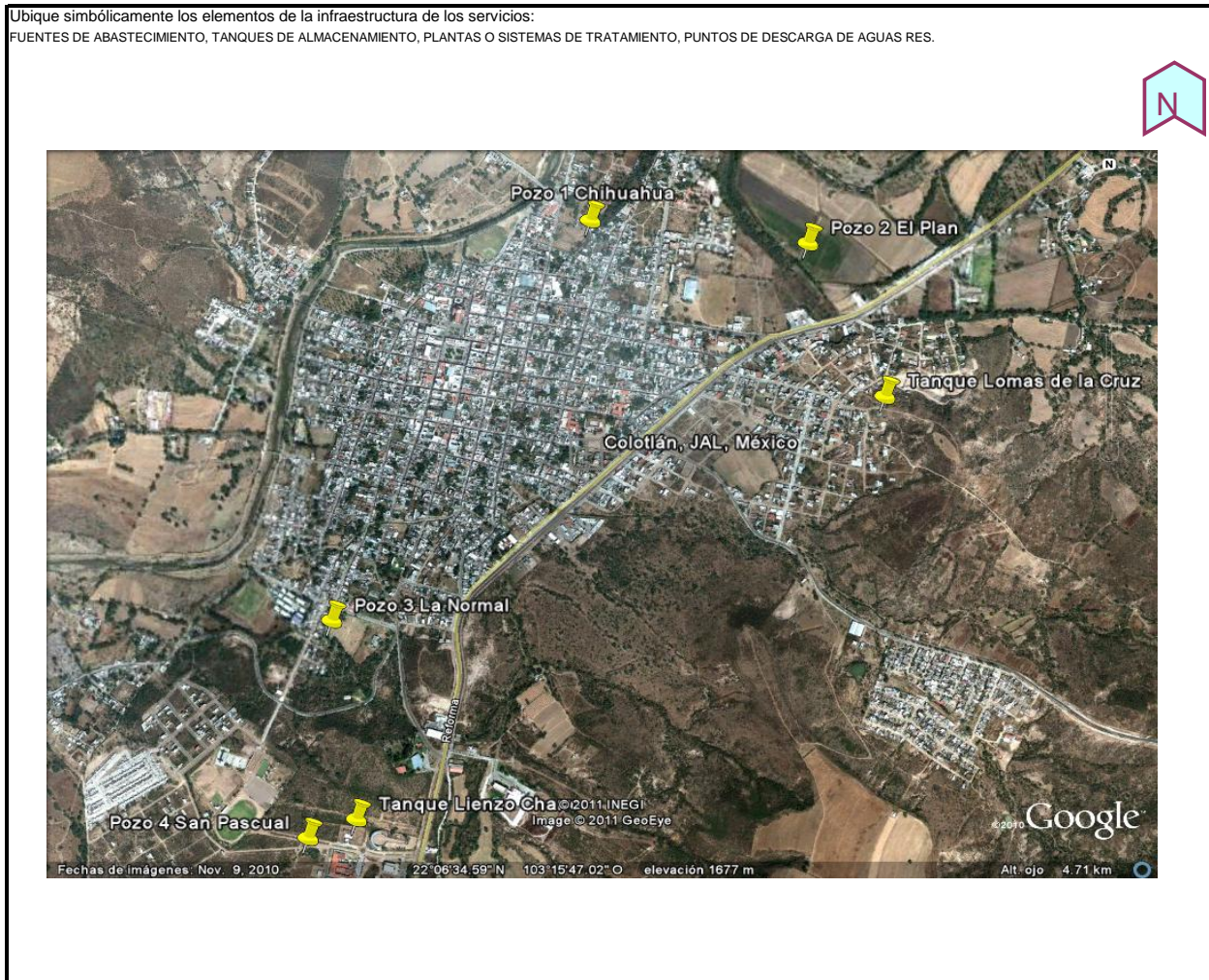
Enumerar: 3410

AGUA GORDA	41	EL SAUCILLO	44	MESA DE FLORES	19
SANTIAGO TLALTELQCO	83	LOS VELIZ	24	ZAPOTE DE ABAJO	12
BOQUILLA DE LOS PÉREZ	20	EL EPAZOTE	78	TULIMIC DE GUADALUPE	31
EL REFUGIO	55	SAUZ TOSTADO	23	TULIMIC DEL ROSARIO	18
LA CAPILLA	60	EL CARRIZAL	68	LOS HUIZAR	14
MESA DE GUADALUPE	7	CARTAGENA	49	TULIMIC DE RAMOS	19
LOS AGUAJES	23	SAN NICOLAS	36	CASA LLANTA	24
LA COFRADIA	6				

### 17.- CROQUIS DE UBICACIÓN DE LA INFRAESTRUCTURA EXISTENTE

Ubique simbólicamente los elementos de la infraestructura de los servicios:

FUENTES DE ABASTECIMIENTO, TANQUES DE ALMACENAMIENTO, PLANTAS O SISTEMAS DE TRATAMIENTO, PUNTOS DE DESCARGA DE AGUAS RES.



**II. DESCRIPCIÓN DE LA PROBLEMÁTICA**

**1. AGUA POTABLE:**

FUENTES DE ABASTECIMIENTO MUY ANTIGUOS.
HACER SECTORIZACIÓN
REDES DE INFRAESTRUCTURA EN ZONA CENTRO TIENEN MÁS DE 55 AÑOS, FABRICADAS CON ASBESTO.
DEPOSITO DE ALMACENAMIENTO DE AGUA UBICADO EN EL FRACCIONAMIENTO LOMAS DE LA CRUZ ESTA COLAPSÁNDOSE.

**2.-ALCANTARILLADO**

55 % DE LAS VIVIENDAS HAN CANALIZADO LAS AGUAS PLUVIALES A LA RED DE ALCANTARILLADO, PROVOCANDO PROBLE- MAS DE DESALOJO DE AGUA RESIDUALES, ACTUALMENTE ESTO GENERA PROBLEMAS DE INHUNDACIÓN EN TIEMPO DE LLUVIAS, AL INTERIOR DE LA(S) VIVIENDA(S).

**3.-TRATAMIENTO DE AGUAS RESIDUALES**

SE TIENE PROYECTO EJECUTIVO PARA LA CONSTRUCCIÓN DE UNA PLANTA TRATADOREA DE AGUAS RESIDUALES.

**4.-ADMINISTRATIVA, FINANCIERA Y COMERCIAL**

SE TIENE UNA CARTERA VENCIDA ELEVADA
SE LLEVA EN EL SISTEMA "AGUA SOLUCIONES"
SE LLEVA EN CONTPAQ LA CONTABILIDAD



**SISTEMA U ORGANISMO OPERADOR RESPONSABLE DE LA INFORMACIÓN**

<b>NOMBRE:</b>	L.C.P. DELIA CECILIA ALVAREZ HARO Y LIC. BRANDO LUIS RAFAEL FLORES MAYORGA	FIRMA Y SELLO DEL ORGANISMO OPERADOR
<b>CARGO:</b>	DIRECTOR DE AGUA POTABLE Y JEFE DE AREA COMERCIAL	
<b>TELEFONO, FAX, EMAIL:</b>	(499) 99 22550 - <a href="mailto:sapasco-colotlan@live.com.mx">sapasco-colotlan@live.com.mx</a>	

<b>CEA RECEPCIÓN DE INFORMACIÓN</b>	GERENCIA DE DESARROLLO DE ORGANISMOS OPERADORES
<b>ÁREA / DEPARTAMENTO</b>	JEFATURA DE FORTALECIMIENTO
<b>TELÉFONO, FAX, EMAIL:</b>	01(33) 3030-9200 EXTS. 8233 y 8241 <a href="mailto:asoto@ceajalisco.gob.mx">asoto@ceajalisco.gob.mx</a>